

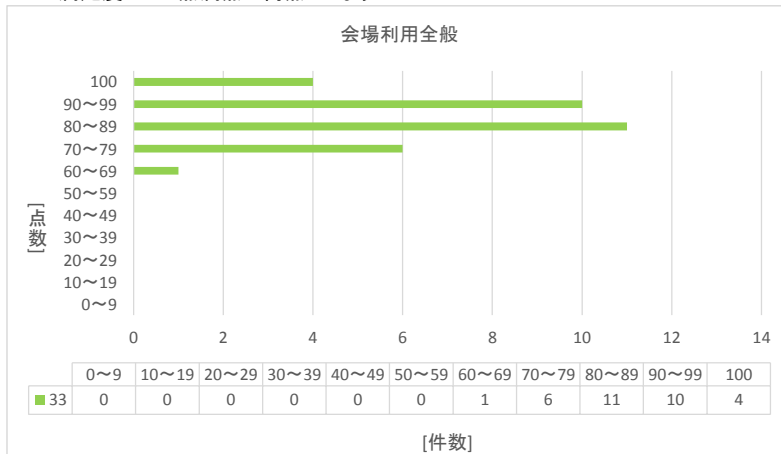
# 平成27年度利用者アンケート調査結果

新潟市産業振興センター

## 1. 顧客満足度について（点数記入方式）

### <会場利用全般について>

Q1 満足度は100点満点で何点でしょうか？

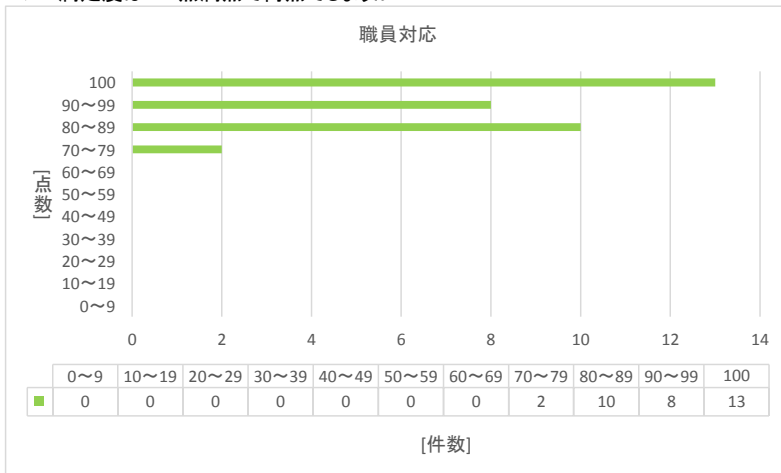


※1件未記入  
※満足度平均 84.5点

◆利用全般に対する満足度としては、75%以上のご利用者から80点以上の評価をいただきました。

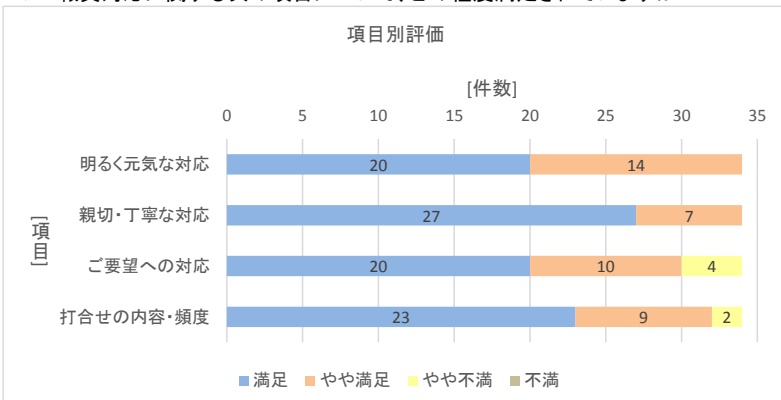
### <職員対応について>

Q2 満足度は100点満点で何点でしょうか？



※1件未記入

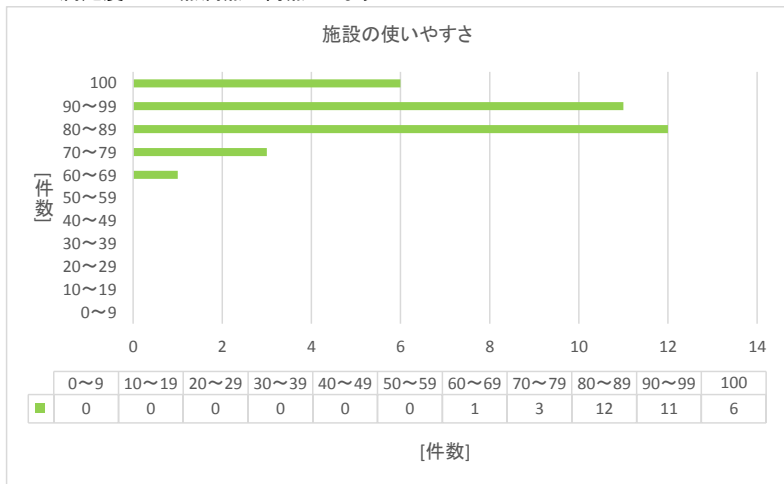
Q3 職員対応に関する次の項目について、どの程度満足されていますか？



◆職員対応については、90%以上のご利用者から満足をいただいております。

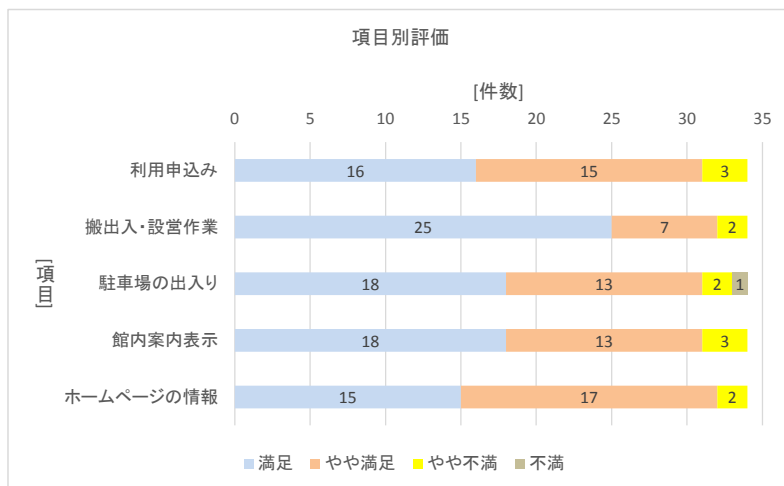
### <施設の使いやすさについて>

Q4 満足度は100点満点で何点でしょうか？



※1件未記入

Q5 施設の使いやすさに関する次の項目について、どの程度満足されていますか？

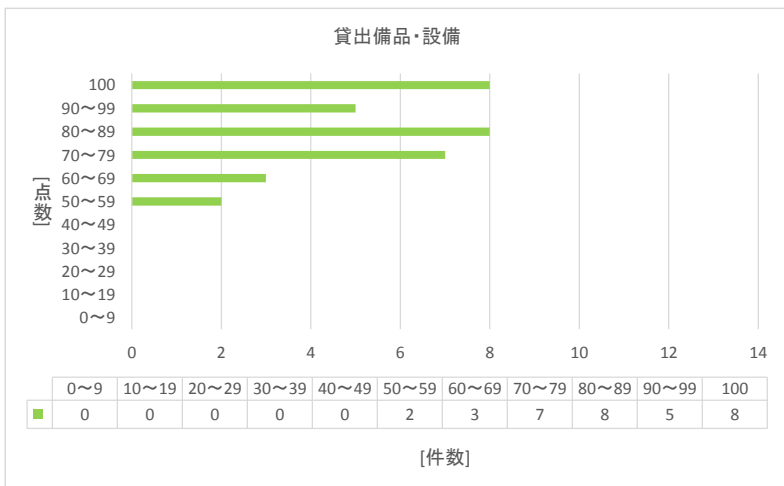


主なご意見です

- ◆1年前予約について、申込みに対する利用決定の方法を明確にして欲しい。
- ◆ホームページが全体的に分かりにくい。
- ◆臨時駐車場が遠く感じられる。

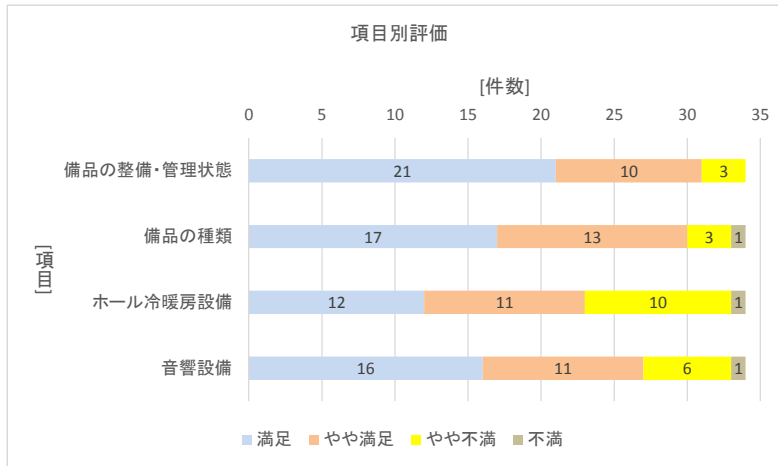
### <貸出備品・設備について>

Q6 満足度は100点満点で何点でしょうか？



※1件未記入

Q7 貸出備品・設備に関する次の項目について、どの程度満足されていますか？

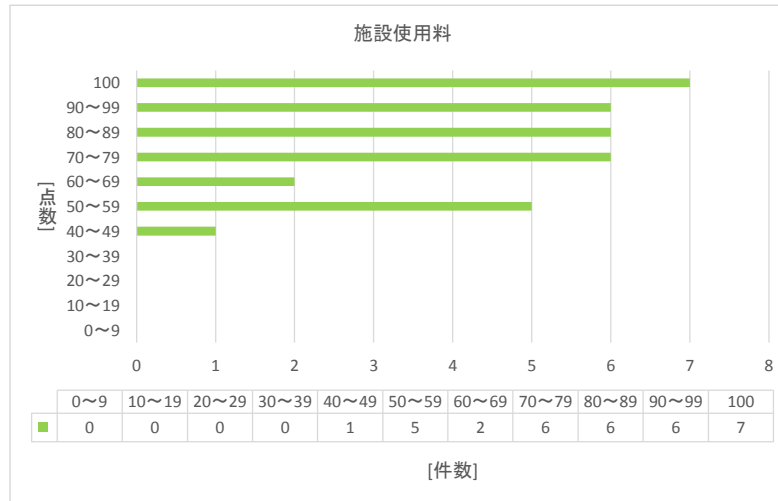


主なご意見です

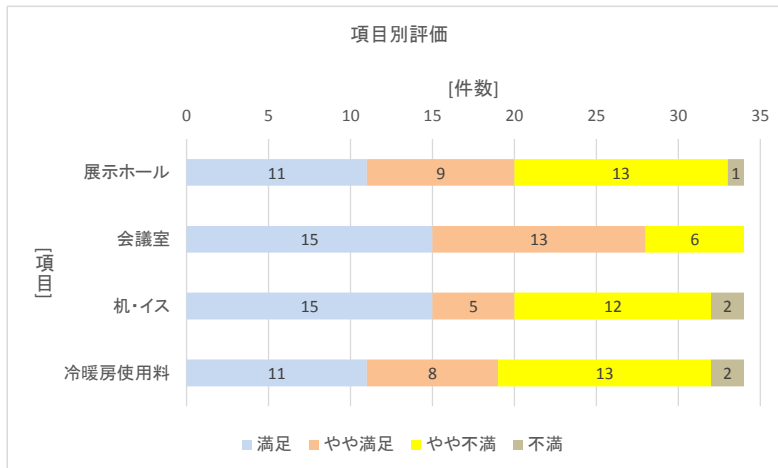
- ◆貸出用の机の数を増やして欲しい。
- ◆設備全般を更新して欲しい。
- ◆展示ホールのスピーカーについて、マイクの音が遅れて聞こえるため使いにくく感じる。
- ◆無料でインターネットを利用できる環境にして欲しい(Wi-Fi対応等)。

<施設使用料について>

Q8 満足度は100点満点で何点でしょうか？



Q9 施設使用料に関する次の項目について、どの程度満足されていますか？

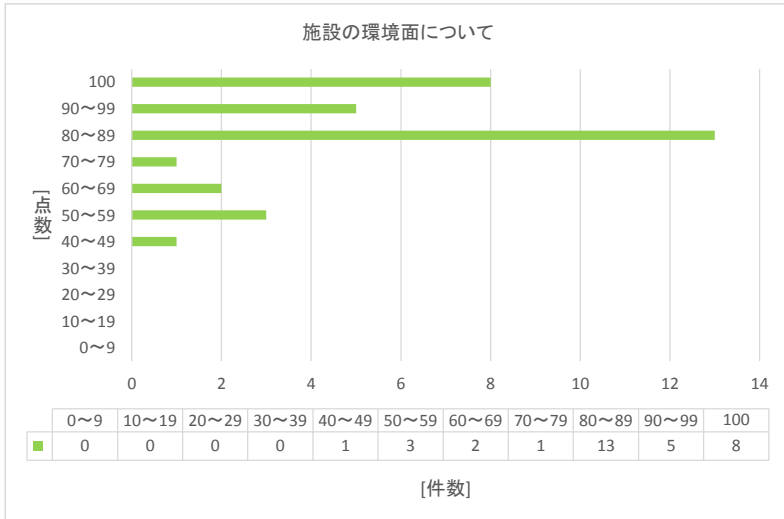


主なご意見です

- ◆展示ホールの冷暖房使用料を下げて欲しい。

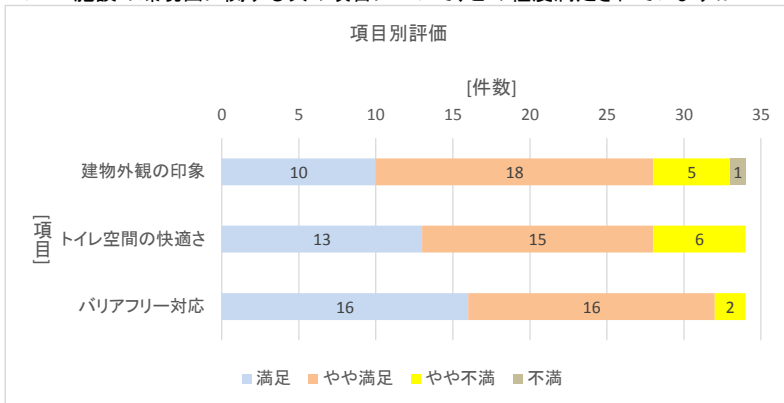
<施設の環境面について>

Q10 満足度は100点満点で何点でしょうか？



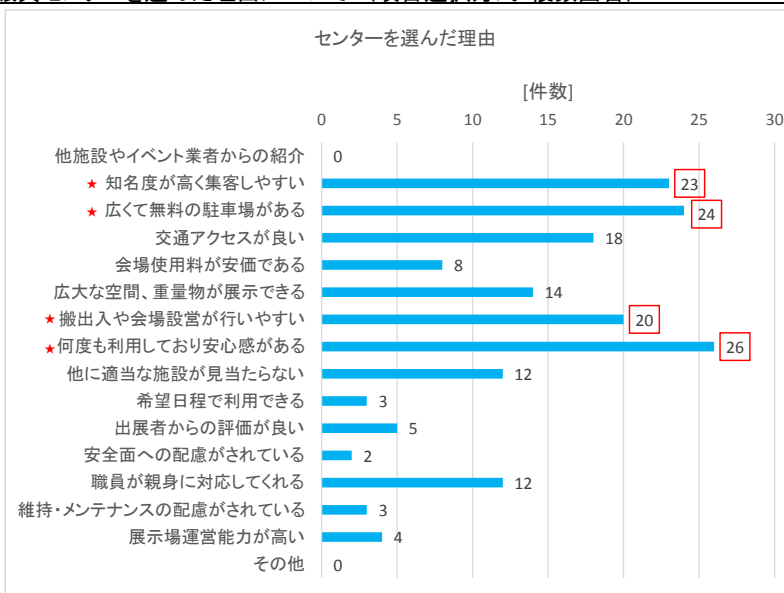
※1件未記入

Q11 施設の環境面に関する次の項目について、どの程度満足されていますか？



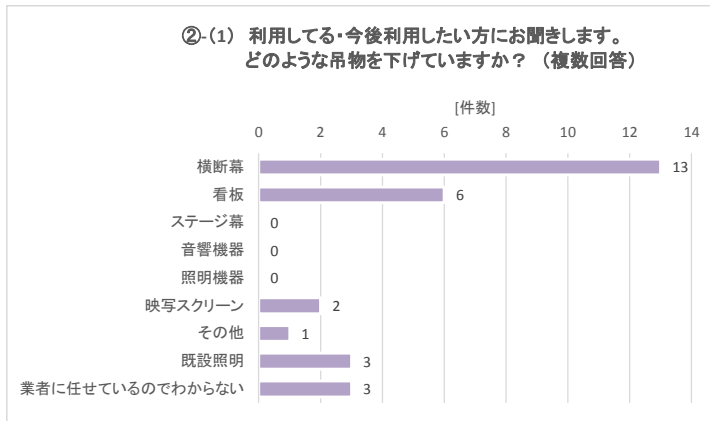
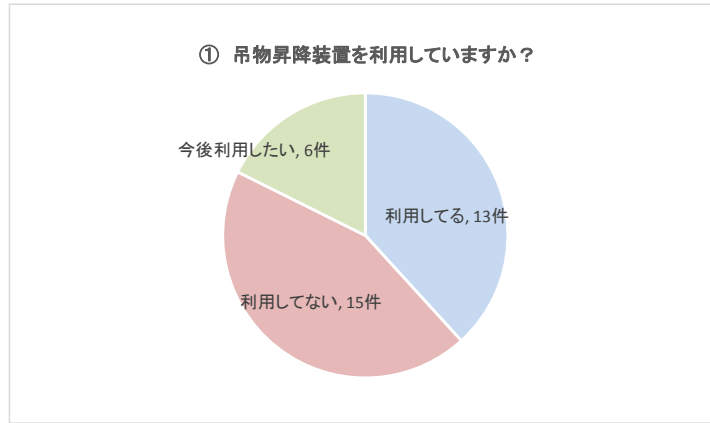
◆建物外観の印象については、「建物デザインの古さ」が指摘されています。

2. 産業振興センターを選んだ理由について（項目選択方式・複数回答）



◆出展者や来場者がイベントに参加しやすい施設として選ばれています。

### 3. 吊物昇降装置(バトン)利用実態調査



②-(2) 利用している・今後利用したい方にお聞きします。  
使用バトン・吊物の重さを教えてください。（複数回答）

使用バトン	使用者数	吊物の重量			
		～10kg	～50kg	～100kg	100kg超
北側No.1	3件	1件	1件	0件	0件
北側No.2	0件	0件	0件	0件	0件
北側No.3	0件	0件	0件	0件	0件
北側No.4	0件	0件	0件	0件	0件
北側No.5	0件	0件	0件	0件	0件
北側No.6	0件	0件	0件	0件	0件
東側No.1	2件	1件	0件	0件	0件
東側No.2	2件	2件	0件	0件	0件
東側No.3	2件	2件	0件	0件	0件
中央北面	4件	3件	0件	0件	0件
中央西面	4件	3件	0件	0件	0件
中央東面	4件	3件	0件	0件	0件
中央南面	4件	3件	0件	0件	0件
業者に任せているのでわからない.....					11件

◆横断幕・看板の吊下げが多く、軽量の素材を使用しているケースが目立ちます。

### 4. ご意見・ご要望について（自由記入欄）

- ◆駐車場から施設まで、屋根付の通路を設置して欲しい。
- ◆展示車両の搬出入作業があるため、搬入ゲート前の駐車場スペースを拡大して欲しい。
- ◆臨時駐車場出入口の開錠・施錠については、産振センター側で対応して欲しい。
- ◆会場が広く、バトンスポット照明が行き渡らない所があった。
- ◆臨時駐車場へ誘導しやすくするための看板等を設置して、利便性を向上させて欲しい。

○アンケート実施団体	新潟市産業振興センター指定管理者 新潟市開発公社・愛宕共同事業体
○調査対象	平成26年10月～平成26年9月までに展示ホールを利用した会社・団体等
○実施期間	平成27年2月1日から2週間
○調査件数	61件（うち回答数34件）
○調査方法	アンケート用紙を郵送し担当者記入してもらう
	回答率 55.7%